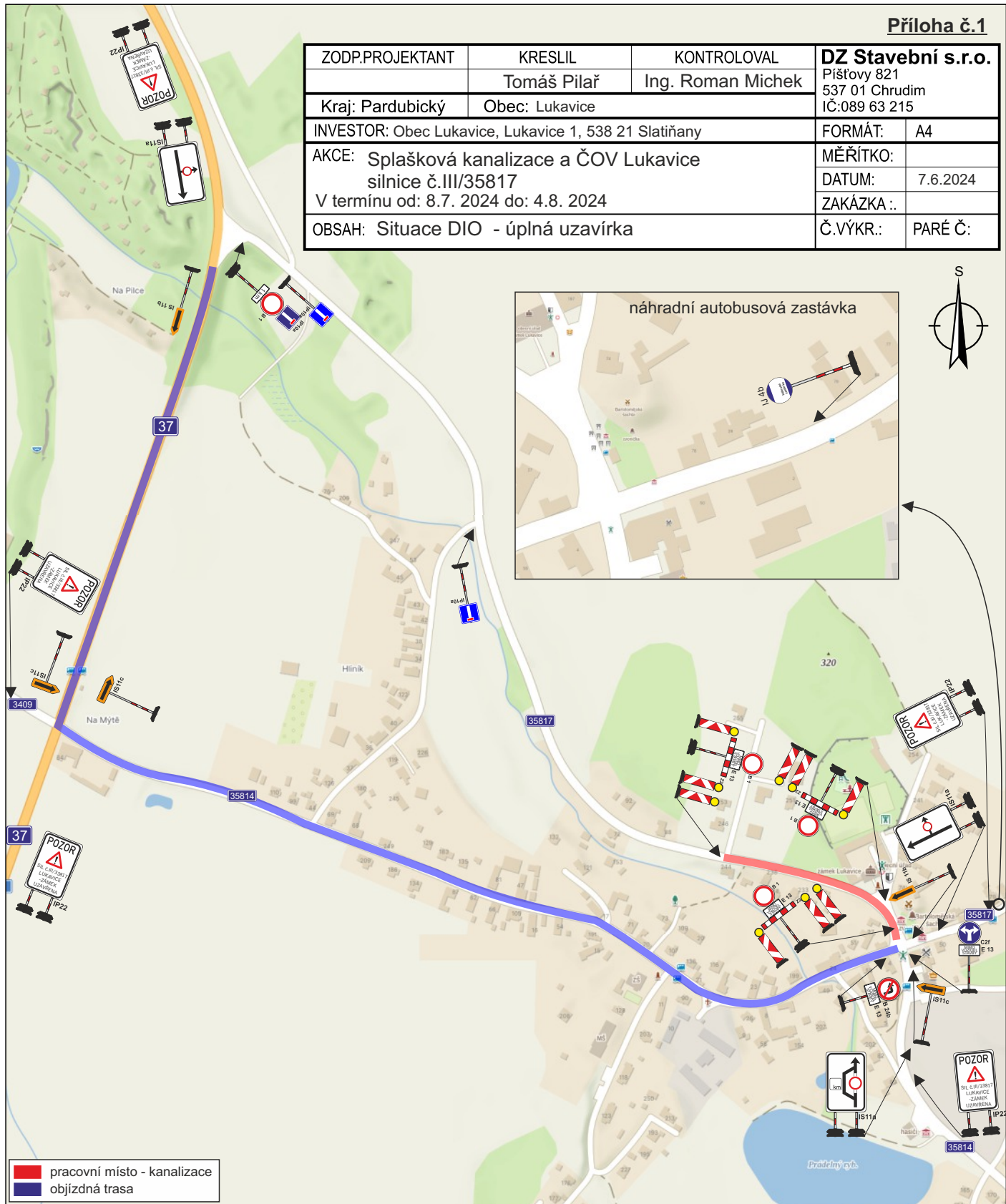


Příloha č.1

ZODP.PROJEKTANT	KRESLIL	KONTROLOVAL	DZ Stavební s.r.o. Příštovy 821 537 01 Chrudim IČ:089 63 215
	Tomáš Pilař	Ing. Roman Michek	
Kraj: Pardubický	Obec: Lukavice		FORMÁT: A4
INVESTOR: Obec Lukavice, Lukavice 1, 538 21 Slatiňany			MĚŘÍTKO:
AKCE: Splašková kanalizace a ČOV Lukavice silnice č.III/35817 V termínu od: 8.7. 2024 do: 4.8. 2024			DATUM: 7.6.2024
OBSAH: Situace DIO - úplná uzavírka			ZAKÁZKA .:
			Č.VÝKR.: PARÉ Č:



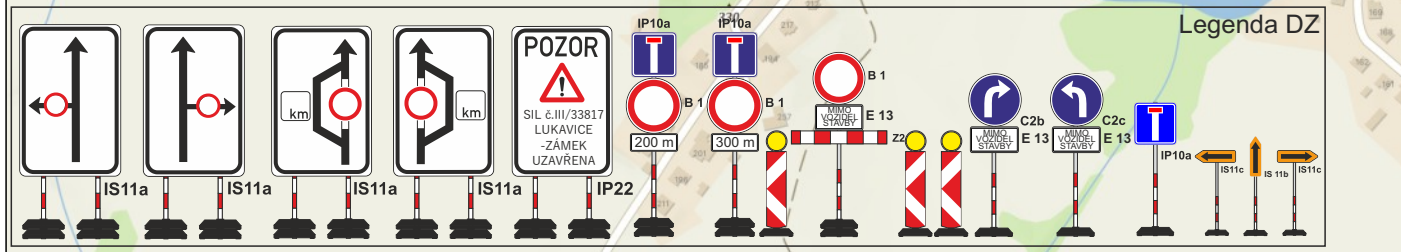
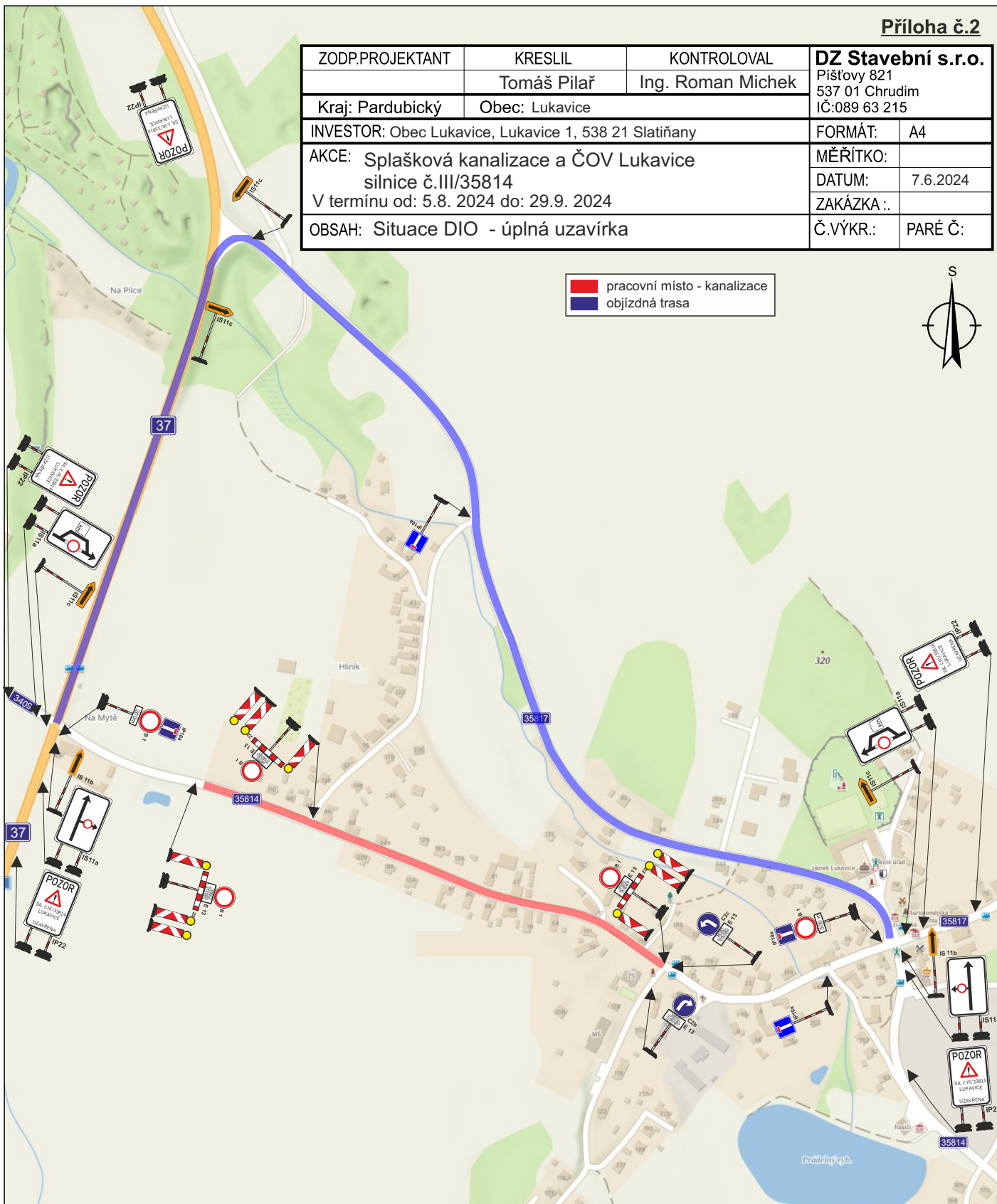
■ pracovní místo - kanalizace
■ objíždná trasa

Legenda DZ

Příloha č.2

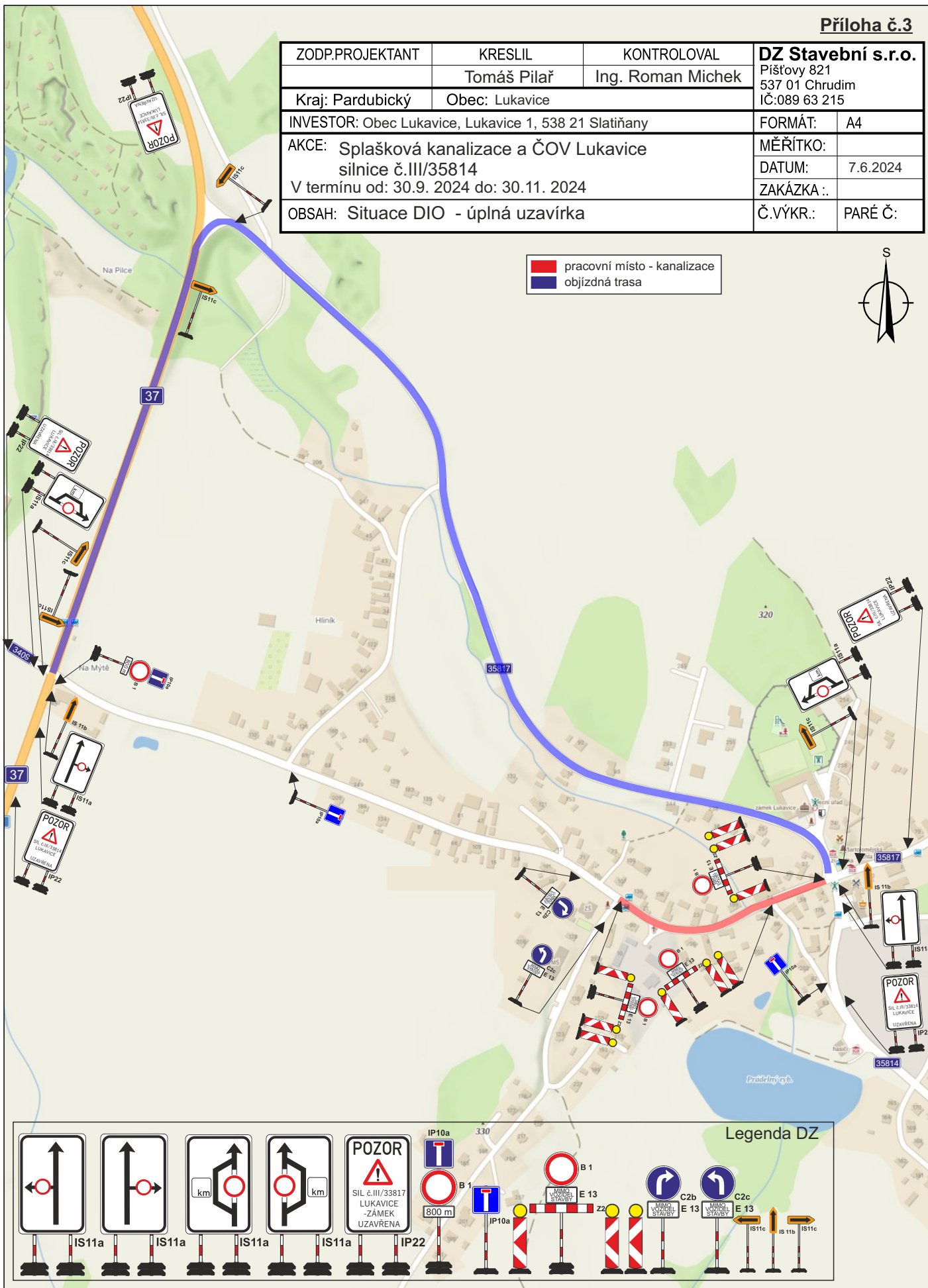
ZODP.PROJEKTANT	KRESLIL	KONTROLOVAL	DZ Stavební s.r.o.	
	Tomáš Pilař	Ing. Roman Michek	Píšťovy 821 537 01 Chrudim IČ:089 63 215	
Kraj: Pardubický	Obec: Lukavice		FORMÁT:	A4
INVESTOR: Obec Lukavice, Lukavice 1, 538 21 Slatiňany			MĚŘÍTKO:	
AKCE: Splašková kanalizace a ČOV Lukavice silnice č.III/35814			DATUM:	7.6.2024
V termínu od: 5.8. 2024 do: 29.9. 2024			ZAKÁZKA .:	
OBSAH: Situace DIO - úplná uzavírka			Č.VÝKR.:	PARÉ Č:

■ pracovní místo - kanalizace
■ objízdná trasa



ZODP.PROJEKTANT	KRESLIL	KONTROLOVAL	DZ Stavební s.r.o.	
	Tomáš Pilař	Ing. Roman Michek	Píšťovy 821 537 01 Chrudim IČ:089 63 215	
Kraj: Pardubický	Obec: Lukavice		FORMÁT:	A4
INVESTOR: Obec Lukavice, Lukavice 1, 538 21 Slatiňany			MĚŘÍTKO:	
AKCE: Splašková kanalizace a ČOV Lukavice silnice č.III/35814			DATUM:	7.6.2024
V termínu od: 30.9. 2024 do: 30.11. 2024			ZAKÁZKA .:	
OBSAH: Situace DIO - úplná uzavírka			Č.VÝKR.:	PARÉ Č:

■ pracovní místo - kanalizace
■ objízdná trasa



Legenda DZ

--	--	--	--	--	--	--	--	--	--	--	--	--	--