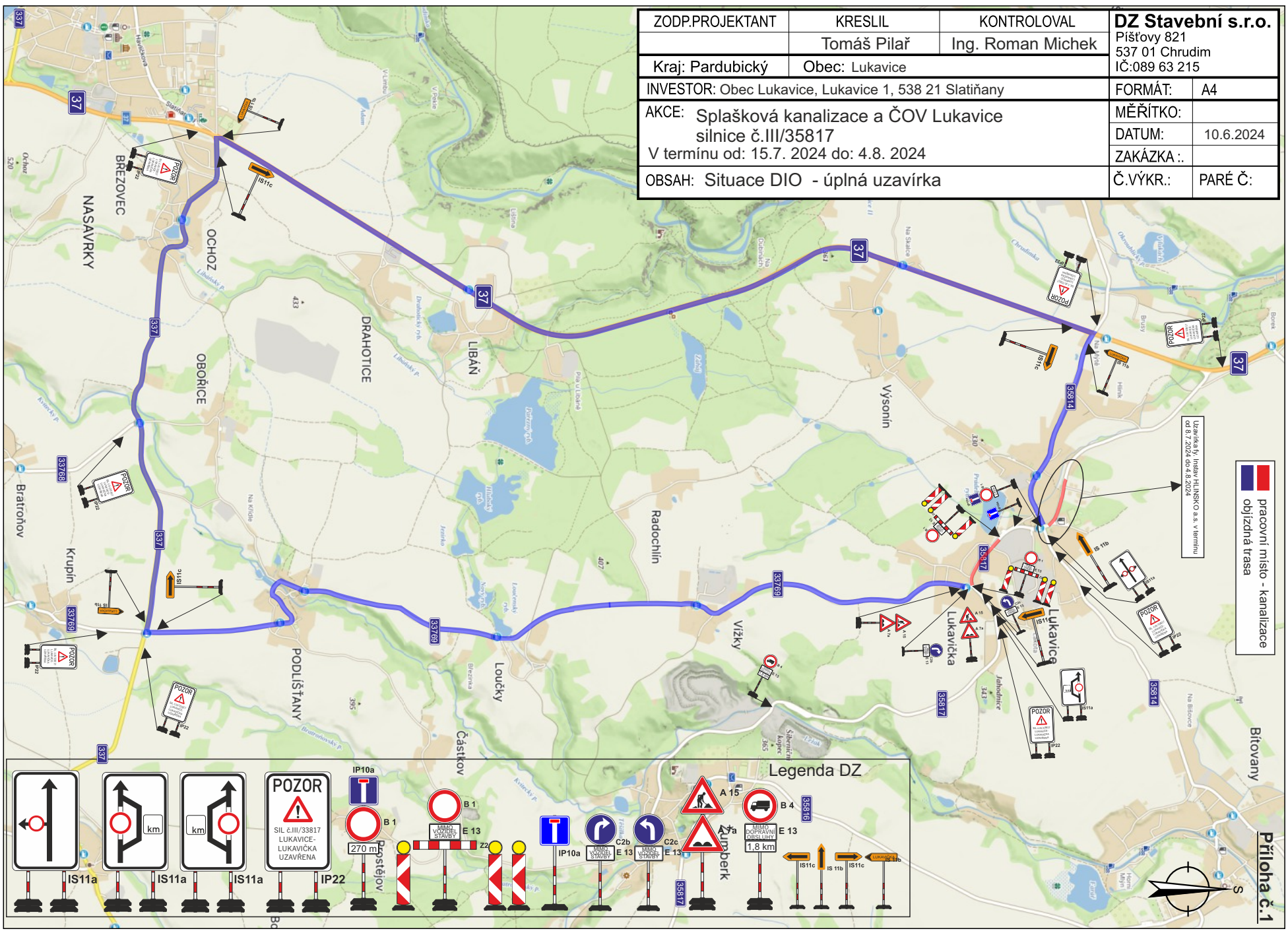


ZODP.PROJEKTANT	KRESLIL	KONTROLOVAL	DZ Stavební s.r.o. Píšťovy 821 537 01 Chrudim IČ:089 63 215	
Kraj: Pardubický	Obec: Lukavice	INVESTOR: Obec Lukavice, Lukavice 1, 538 21 Slatiňany	FORMÁT:	A4
AKCE: Splašková kanalizace a ČOV Lukavice silnice č.III/35817 V termínu od: 15.7. 2024 do: 4.8. 2024			MĚŘITKO:	
OBSAH: Situace DIO - úplná uzavírka			DATUM:	10.6.2024
			ZAKÁZKA .:	
			Č.VÝKR.:	PARÉ Č:



Uzavření fy. inženýrské sítě
od 8.7.2024 do 4.8.2024

pracovní místo - kanalizace
objízdná trasa

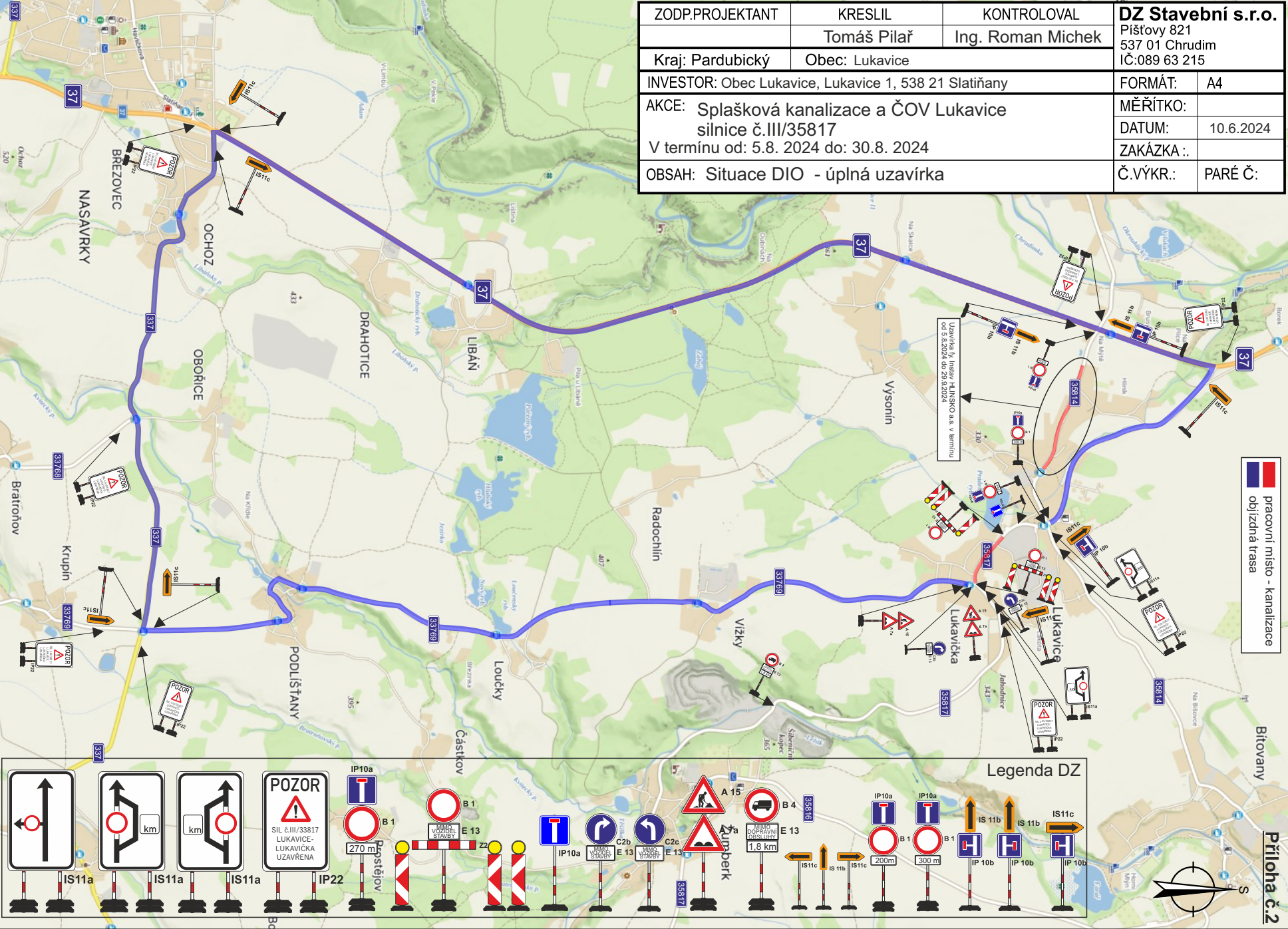
Příloha č.1



Legenda DZ

Legend symbols for traffic signs and road markings:

- IS11a: Directional sign with arrow and red circle
- IS11a km: Directional sign with arrow, red circle, and distance
- IS11a km: Directional sign with arrow, red circle, and distance
- POZOR SIL č.III/35817 LUKAVIČKA UZAVŘENA: Warning sign with exclamation mark and text
- IP22: Information sign with 'I' and '22'
- IP10a: Information sign with 'I' and '10a'
- B 1: Blue circular sign with 'B 1'
- E 13: Red circular sign with 'E 13'
- 270 m: Red and white striped barrier with distance
- Z2: Red and white striped barrier with 'Z2'
- IP10a: Information sign with 'I' and '10a'
- C2b: Blue circular sign with 'C2b'
- E 13: Red circular sign with 'E 13'
- IP10a: Information sign with 'I' and '10a'
- A 15: Blue triangular sign with 'A 15'
- B 4: Blue triangular sign with 'B 4'
- E 13: Red circular sign with 'E 13'
- IS11c: Directional sign with arrow and red circle
- IS11b: Directional sign with arrow and red circle
- IS11c: Directional sign with arrow and red circle

ZODP.PROJEKTANT	KRESLIL	KONTROLOVAL	DZ Stavební s.r.o. Píšťovy 821 537 01 Chrudim IČ:089 63 215	
Kraj: Pardubický	Obec: Lukavice	INVESTOR: Obec Lukavice, Lukavice 1, 538 21 Slatiňany	FORMÁT:	A4
AKCE: Splašková kanalizace a ČOV Lukavice silnice č.III/35817 V termínu od: 5.8. 2024 do: 30.8. 2024			MĚŘITKO:	
OBSAH: Situace DIO - úplná uzavírka			DATUM:	10.6.2024
			ZAKÁZKA .:	
			Č.VÝKR.:	PARÉ Č:

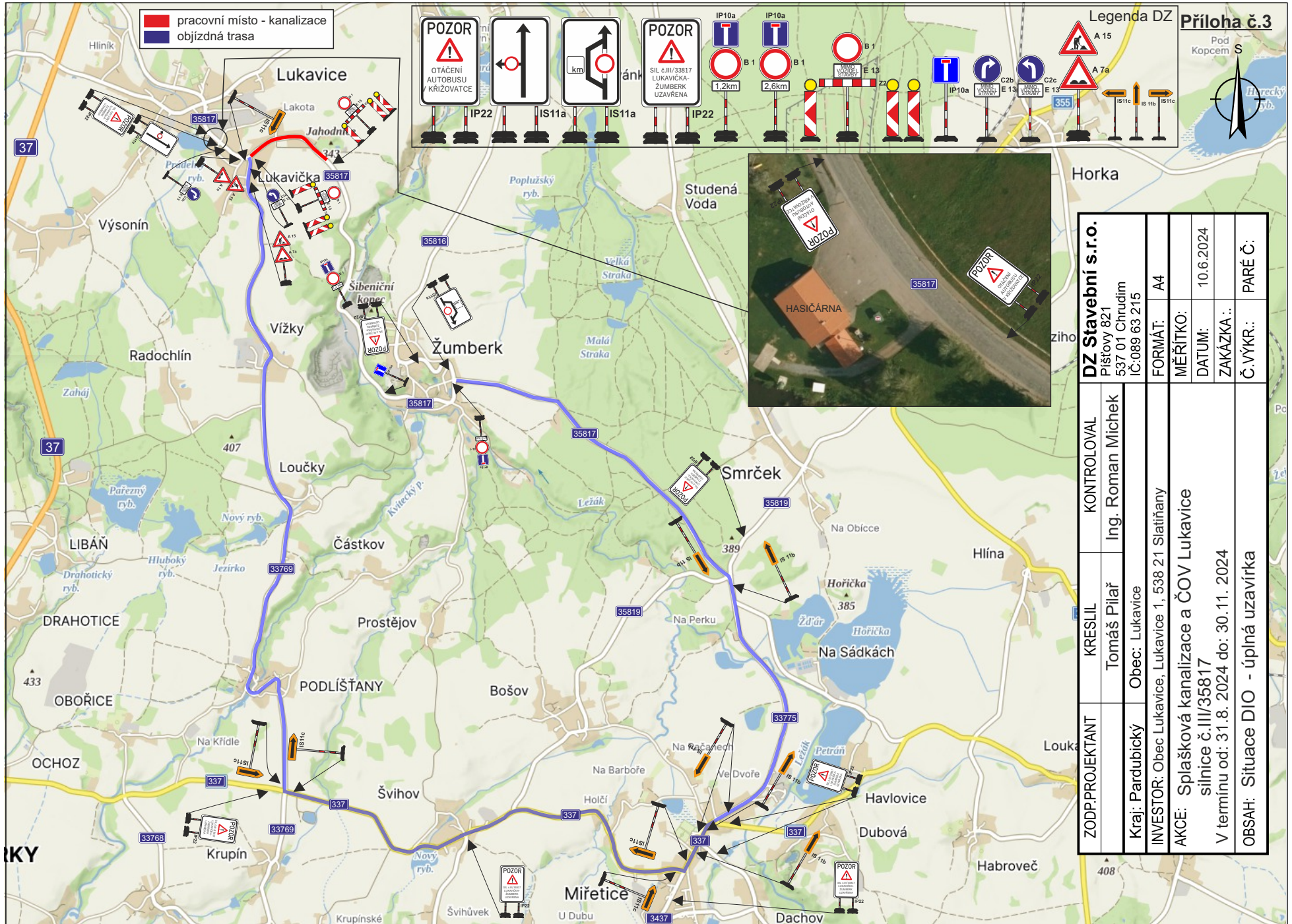


 pracovní místo - kanalizace
 objízdná trasa

Legenda DZ

Legend of traffic signs and symbols used in the construction site plan:

- IS11a, IS11b, IS11c: Signs for lane closure or lane reduction.
- IP10a, IP10b, IP10c: Signs for lane closure or lane reduction with advance warning.
- IP22: Sign for lane closure or lane reduction with advance warning.
- POZOR SIL č.III/35817 LUKAVIČKA UZAVŘENA: Warning sign for road closure.
- IP10a, IP10b, IP10c: Signs for lane closure or lane reduction.
- B 1, E 13: Signs for temporary traffic lights.
- C2b, C2c: Signs for temporary traffic lights.
- A 15: Sign for temporary traffic lights.
- B 4, E 13: Signs for temporary traffic lights.
- IS11c, IS11b, IS11a: Signs for lane closure or lane reduction.
- IP10a, IP10b, IP10c: Signs for lane closure or lane reduction.
- IS11c, IS11b, IS11a: Signs for lane closure or lane reduction.
- IP10a, IP10b, IP10c: Signs for lane closure or lane reduction.
- IS11c, IS11b, IS11a: Signs for lane closure or lane reduction.
- IP10a, IP10b, IP10c: Signs for lane closure or lane reduction.



█ pracovní místo - kanalizace
█ objíždná trasa

Legenda DZ

POZOR OTÁČENÍ AUTOBUSU / KRÍŽOVATCE
 POZOR SIL. č. III/33817 LUKAVIČKA - ŽUMBERK UZAVŘENA
 IP22, IS11a, IS11a, IP10a, IP10a, B1, B1, B1, E13, C2b, C2c, E13, A15, A7a, IS11c, IS11b, IS11c

Příloha č.3

Pod Kopcem S



DZ Stavební s.r.o.		KONTROLOVAL	
Pístitovy 821		Ing. Roman Míchek	
537 01 Chrudim		Tomáš Pilař	
IČ: 089 63 215		Obec: Lukavice	
FORMÁT: A4		Kraj: Pardubický	
MĚŘÍTKO:		INVESTOR: Obec Lukavice, Lukavice 1, 538 21 Slatiňany	
DATUM: 10.6.2024		AKCE: Splašková kanalizace a ČOV Lukavice	
ZAKÁZKA:		silnice č.III/35817	
Č. VÝKR.: PARÉ Č:		V termínu od: 31.8. 2024 do: 30.11. 2024	
		OBSAH: Situace DIO - úplná uzavírka	